

Секция «Глобальные и региональные изменения природной среды. Природопользование и экологическая безопасность»

Состояние сельскохозяйственных угодий территории планируемого геопарка "Северо-Западная Болгария"

Усеинова Динара Аскарровна

Студент (бакалавр)

Московский государственный университет имени М.В.Ломоносова, Географический факультет, Кафедра физической географии мира и геоэкологии, Москва, Россия

E-mail: useinova.d@gmail.com

Для Северо-Запада Болгарии, как и для всей страны в целом, является актуальной проблема забрасывания сельскохозяйственных земель. Наиболее остро проблема проявилась после падения социалистического правительства в 1989 г. и роспуска коллективных хозяйств в 1991 г.

Целью настоящей работы в ходе учебно-производственной практики летом 2015 года в Северо-Западной Болгарии является фиксация текущего состояния используемых и заброшенных сельскохозяйственных угодий. В задачи работы входило: дешифрирование космических снимков на исследуемую территорию, полевые маршруты в пределах участков исследования, разработка легенды и составление карт использования сельскохозяйственных земель.

На предполевом этапе были определены три участка исследования, находящиеся в разных ландшафтах (рис.1), и составлены схемы дешифрирования, отражающие основные виды землепользования в пределах этих участков (рис.2). В качестве исходных данных использовались мозаики высокодетальных снимков GoogleMaps масштаба 1:15000.

При полевых обследованиях участков в пределах границ сельскохозяйственных полей ставились точки фиксировались с помощью GPS. Описания проводились для участков размером 100x100 м. При описании учитывалась ландшафтная характеристика, а именно положение в рельефе, тип землепользования, и геоботанические особенности (в случае заброшенных сельскохозяйственных земель).

Камеральный этап заключался в окончательном оформлении схем дешифрирования и разработке легенд.

В результате проведенных исследований выявлено, что в целом для структуры использования земель Северо-Западной Болгарии характерна система мелкоконтурного земледелия, с сильной фрагментацией угодий по собственникам и характеру использования.

При этом система землепользования имеет четкую ландшафтную дифференциацию: комплексы надпойменных террас речных долин используются преимущественно под сенокосные угодья; комплексы покатых и пологих склонов местности наклонных предгорий представляют собой в основном пахотные угодья. В наименьшей степени используются комплексы склонов средней крутизны местности наклонных предгорий. Пологие склоны местности увалистых равнин используются под сенокосные угодья.

Заброшенные и неиспользуемые сельскохозяйственные земли составляют свыше 2/3 всех изученных угодий. Для этих земель характерно зарастание преимущественно кустарниковой растительностью.

Однозначной связи характера забрасывания земель с их продуктивностью не выявлено. В основном причины забрасывания земель связаны с сокращением численности сельского населения в целом, высокой стоимостью обработки земель, и только в отдельных случаях - с труднодоступностью участков.

Иллюстрации

Карта фактического материала ближних маршрутов по изучению сельскохозяйственных угодий

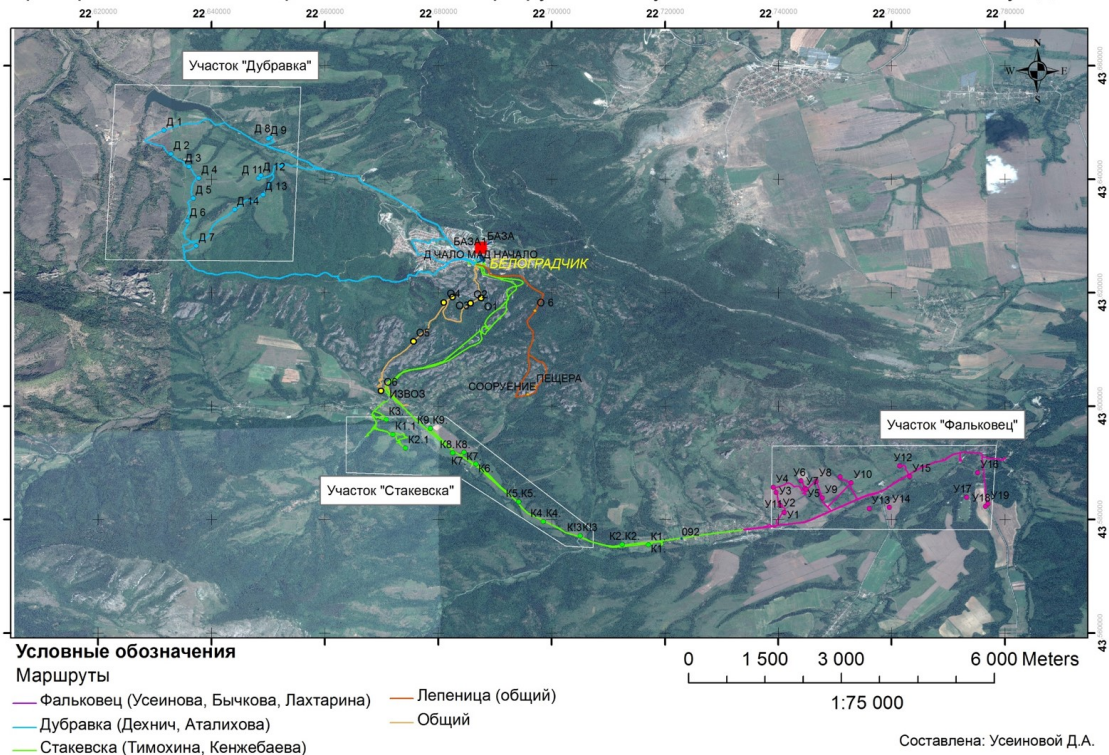


Рис. 1. Карта фактического материала ближних маршрутов по изучению сельскохозяйственных угодий

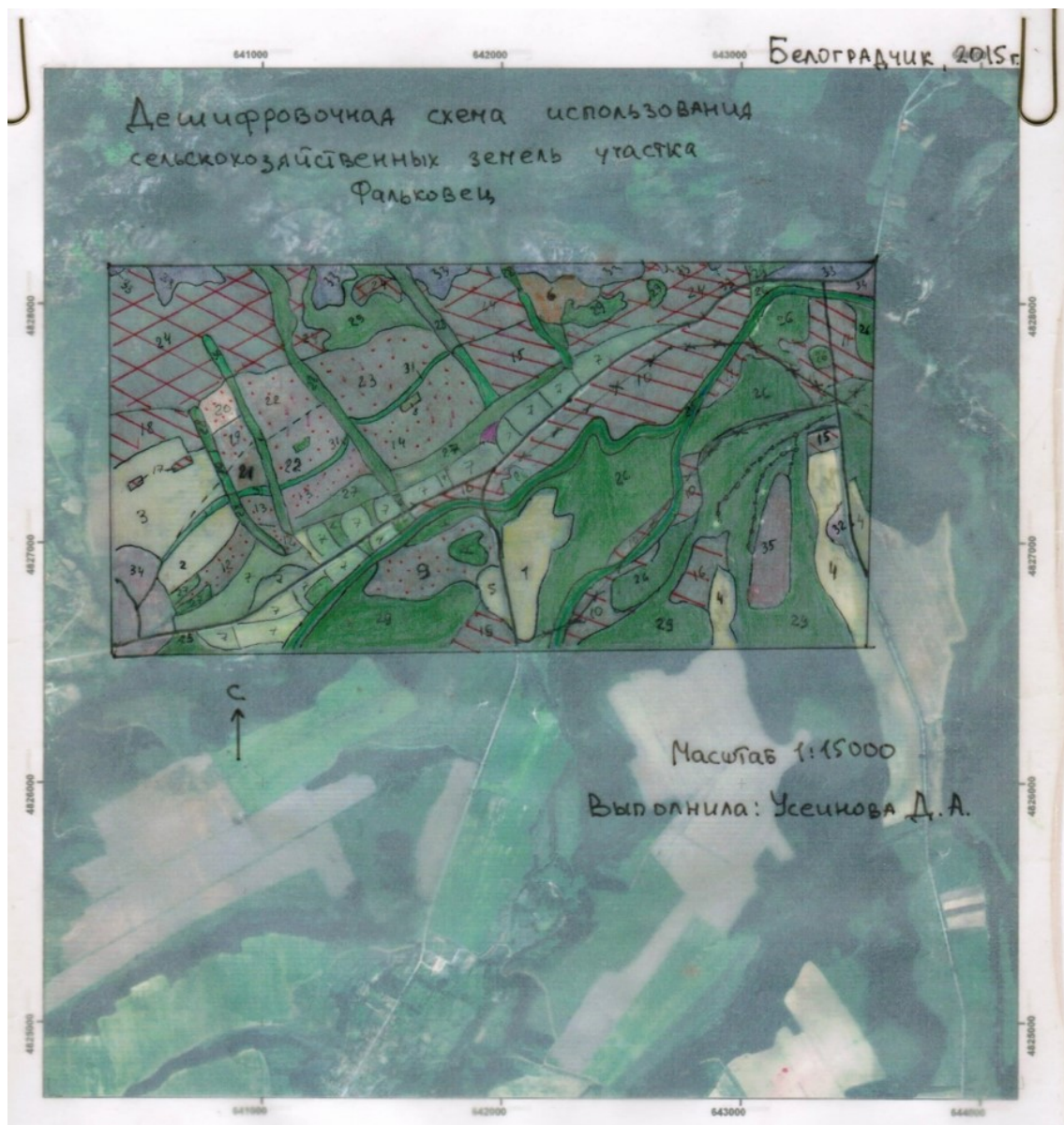


Рис. 2. Дешифровочная схема использования сельскохозяйственных земель участка Фальковец