

Эколого-Геологические условия территории города Цинюань

Научный руководитель – Григорьева ИЯ Юрьевна

Пэн Ичжоу

Студент (магистр)

Московский государственный университет имени М.В.Ломоносова, Геологический факультет, Москва, Россия

E-mail: 354151007pyz@gmail.com

С развитием современного общества и технологий процесс урбанизации во всех странах мира ускоряется, население сосредоточено в городских районах, а большая часть сельских районов трансформируется в городские районы. Экологические геологические условия территории городов становятся новым объектом исследования все большего числа ученых. Развитие города может иметь решающее влияние на экологические и геологические условия, которые, в свою очередь, могут ограничиваться процессом урбанизации. Согласно большому количеству всестороннего анализа данных, непрерывное развитие городов привело к трансформации экологической функции литосферы, которая отразилась на всех аспектах экосистемы.

В работе рассматривается город Цинюань провинции Гуандун в качестве типичного примера для конкретного анализа. Работы заключались в изучении и оценке состояния эколого-геологических условий территории промышленно развитого и густонаселенного города Цинюань. Автор описывал характеристику эколого-геологических условий в городе Цинюань, и предварительно на основе фондовых и опубликованных данных построены девять тематических карт-схемы: структура города, условия рельефа, условия геологического строения, условия распространения почвы, условия растительного покрова, опасные геологические процессы, расселение населения, распределение населения по регионам [U+FF0C] функциональной организации территории.

Для здоровья населения, в основном анализирую рождаемость и смертность населения города Цинюань в 2018 году (эпидемия нового коронавируса 2019 года является внезапной эпидемией и не включается в данные анализа), и исходя из количества Заболевшие люди в последние годы и степень тяжести Степень (смертельное или легкое заболевание и т. д.) делится на три уровня и анализируется всесторонне.

Для оценки состояния антропогенной нагрузки городского населения по расчету коэффициента антропогенной нагрузки. Коэффициент антропогенной нагрузки показывает, насколько сильно влияет деятельность человека на состояние природных систем.

Рассчитайте экологическую стабильность каждого региона в городе Цинюань и объедините эколого-геологические условия, здоровье населения и человеческое давление в городе Цинюань, чтобы выбрать шесть факторов, которые влияют на состояние эколого-ресурсных условий города Цинюань, и сформулировать стандарты оценки.

Используя разработанную методику и проведенные расчёты, для города Цинюань были построены карту анализа состояния.

На основе выполненной оценки эколого-ресурсных условий были даны рекомендации перспектив использования ресурса геологического пространства прилегающей к городу территории.

Иллюстрации

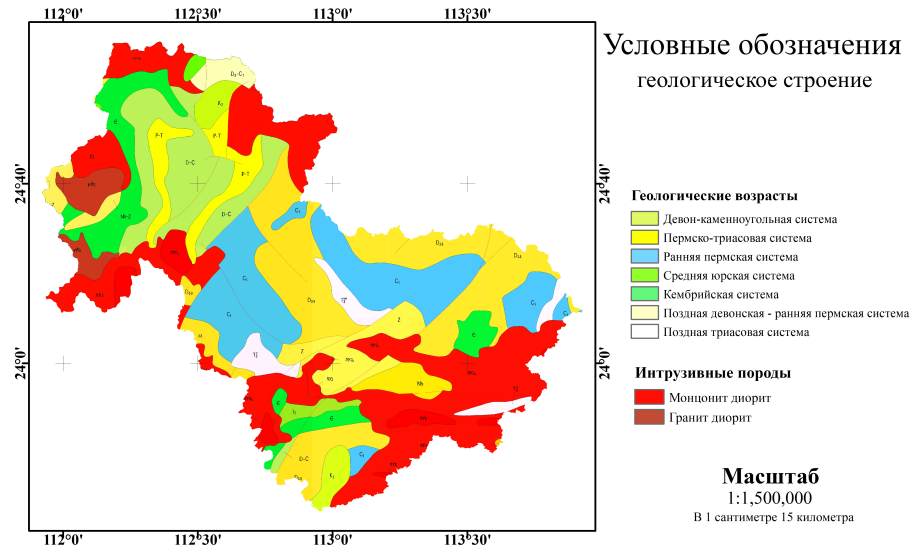


Рис. 1. Карта-схема геологического строения

**Условные обозначения
Рельеф**

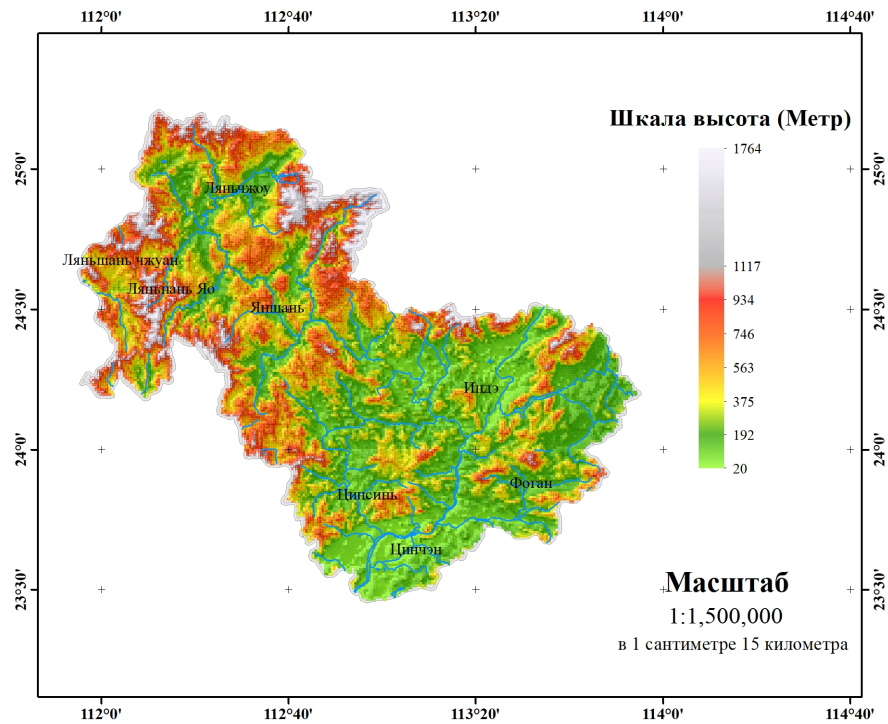


Рис. 2. Карта-схема рельефа