

Анализ структуры использования земель бассейна р. Раздольной на территории Китая

Научный руководитель – Зонов Юрий Борисович

Маслова Марина Николаевна

Студент (магистр)

Дальневосточный федеральный университет, Школа естественных наук, Владивосток,
Россия

E-mail: maslova.marina.99@mail.ru

Река Раздольная образуется при слиянии рек Сяосуйфыньхэ и Дасуйфыньхэ в горах Маньчжурии в Китае и имеет трансграничное положение, находясь на юге Приморского края РФ и в северо-восточной части КНР [2]. Бассейн реки находится в пределах уездов Суйфэньхэ, Дуннин, Мулин и Ванцин провинции Хэйлуцзян КНР. В настоящее время большое внимание уделяется развитию Дальнего Востока. В условиях непосредственного соседства изучение бассейна имеет важное значение для развития российской части бассейна с учетом хозяйственной деятельности в пределах Китая и для развития отношений с КНР как с важным партнером для России [1]. Целью исследования является рассмотрение типов использования земель в бассейне р. Раздольная на территории КНР. Исследование проведено с помощью метода картографирования в программном комплексе ArcMap 10.5 на основе данных космических снимков аппарата Sentinel-2. Главным источником информации были использованы космические снимки за май, июнь и сентябрь 2019 г., а также карта Basemap ArcMap и спутниковая карта Satellite программы SAS.Planet [3]. В результате картографирования построена карта использования земель в бассейне реки Раздольная на территории КНР по состоянию на 2019 г. в масштабе 1:1300000. Всего выделено 12 типов использования земель. Общая площадь бассейна Раздольной на территории Китая составляет 10038 км². Территория находится в северо-восточной части КНР - менее освоенной и заселенной, чем восточная и юго-восточная часть страны. Периферийным положением бассейна реки объясняется преобладание земель, покрытых лесом и меньшей долей хозяйственных земель. Большая часть земель, используемых в хозяйственной деятельности, тяготеет к долине реки. Крайние части бассейна заняты лесами (8318,7 км²), лугами (125 км²), кустарниками и редколесьями (65 км²). Водные объекты занимают площадь 42,8 км². Земли населенных пунктов составляют 136,4 км². Стоит отметить значительное развитие сельского хозяйства: с/х земли занимают площадь 1225 км², неиспользуемые с/х земли - 31,3 км², рисовые чеки - 12,3 км², неиспользуемые рисовые чеки - 4,3 км². Для Хэйлуцзяна лесные ресурсы являются одними из ключевых. Важным для данной территории является развитие горнодобывающей и лесодобывающей промышленности, о чем свидетельствует наличие карьеров (10,6 км²), рубок (37,2 км²) и лесопосадок (32,8 км²). Верхний бассейн реки Раздольная представляет собой перспективный район для экономического развития провинции. Наличие запасов лесных ресурсов, биоразнообразия, природных и исторических объектов дает значительный потенциал для развития как имеющихся, так и новых отраслей хозяйства при контроле влияния на природную среду территории.

Источники и литература

- 1) 1. Бакланов П. Я., Романов М. Т. Геополитические факторы развития трансграничных регионов // Таможенная политика России на Дальнем Востоке. 2010. № 2 (51). С. 60–71.

- 2) 2. Стоценко А. В., Черненко В. Г. Гидрографическое описание рек Приханкайской равнины и сопредельных районов. М., 1958.
- 3) 3. SAS.Планета: <http://www.sasgis.org/sasplaneta/>

Иллюстрации

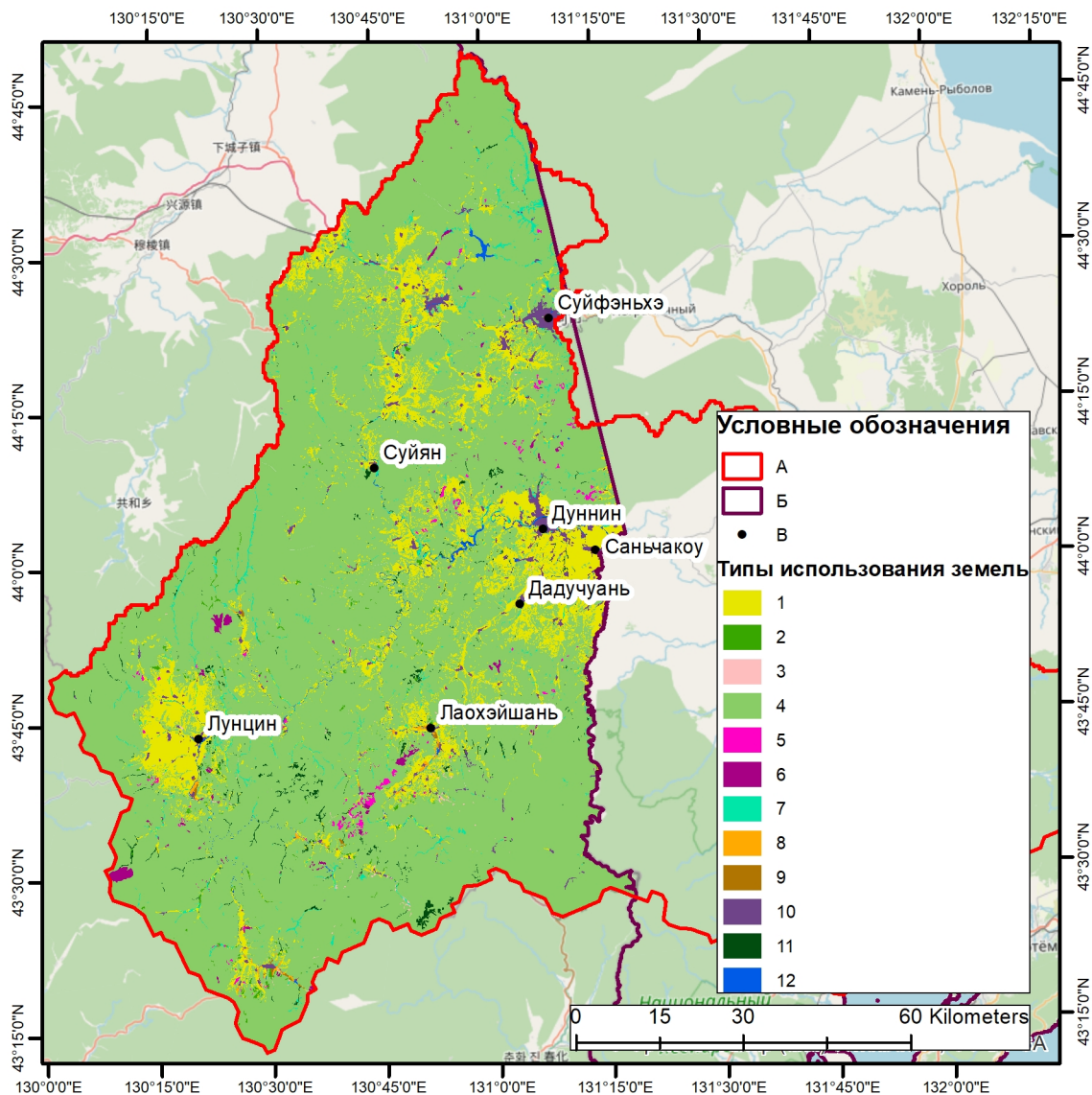


Рис. 1. Карта использования земель в бассейне р. Раздольная на территории Китая. Условные обозначения: А – граница бассейна р. Раздольная; Б – государственная граница; В – населенные пункты. Типы использования земель: 1 – сельскохозяйственные земли; 2 – неиспользуемые сельскохозяйственные земли; 3 – карьеры; 4 – леса; 5 – лесопосадки; 6 – рубки; 7 – луга; 8 – рисовые чеки; 9 – неиспользуемые рисовые чеки; 10 – земли населенных пунктов; 11 – кустарники и редколесья; 12 – водные объекты.