

Территориальная организация розничной торговли продуктами питания в Ростове-на-Дону

Научный руководитель – Шендрик Александр Владимирович

Сапелкин Артем Станиславович

Студент (бакалавр)

Санкт-Петербургский государственный университет, Институт наук о Земле,
Санкт-Петербург, Россия
E-mail: ladoga505@gmail.com

В исследовательской работе рассматривается розничная торговля продуктами питания - самый популярный, а также динамично развивающийся вид ритейла. Объект исследования - розничная торговля продуктами питания в Ростове-на-Дону. Предмет исследования - территориальная организация розничной торговли продуктами питания. Основная цель работы - выявление особенностей и закономерностей размещения объектов розничной торговли продуктами питания. Были изучены классические и современные исследования: F. Losch, A. Sevtsuk, A. Имангалина, сформирована городская база данных объектов розничной торговли продуктами, а также классификация объектов.

В рамках проведения научной работы с помощью сервиса 2ГИС была получена информация о всех магазинах розничной торговли продуктами питания, расположенных на территории города. С помощью средств QGIS и Microsoft Excel была сформирована база данных и классификация объектов по ряду признаков. Определены наиболее популярные торговые сети в городе, рассчитана обеспеченность населения магазинами продуктов питания для каждого района в частности. Проанализировано размещение круглосуточных магазинов, выделены центры ночной активности горожан. Также было определено влияние остановок общественного транспорта на размещение продовольственных магазинов различных типов. Выделены районы наибольшей концентрации торговых точек. По итогам анализа можно отметить зависимость размещения минимаркетов и магазинов «продавец-прилавок» от остановок общественного транспорта. Проанализирована концентрация торговых сетей, выявлены особенности в районах города. Также более детально был рассмотрен Советский район, как самый активно развивающийся в городе.

По итогам выполнения исследовательской работы была сформирована база из 1482 объектов торговли продовольственными товарами. Определены наиболее обеспеченные торговые точками районы города, выявлены закономерности. Результаты могут быть в дальнейшем использованы для размещения новых торговых сетей продуктовых магазинов в городе Ростов-на-Дону. Также на основании работы были выявлены некоторые проблемы и вопросы, которые требуют дальнейшего изучения: возможность привлечения в Ростов-на-Дону большего количества торговых сетей, из-за достаточно низкого разнообразия, особенно среди супермаркетов, причины тотального доминирования двух торговых сетей: «Магнит» и «Пятерочка», а также особенности размещения продовольственных магазинов в приграничных участках города.

Источники и литература

- 1) Losch A. The economics of location. New Haven:CT:Yale University Press, 1954. 520 с.
- 2) Sevtsuk A. Path and place : a study of urban geometry and retail activity in Cambridge and Somerville, MA. : Massachusetts Institute of Technology, 2010.

- 3) Имангалин А.Ф. Размещение и территориальная доступность рыночных услуг в крупных городах, Москва, 2015. 152 с.

Иллюстрации

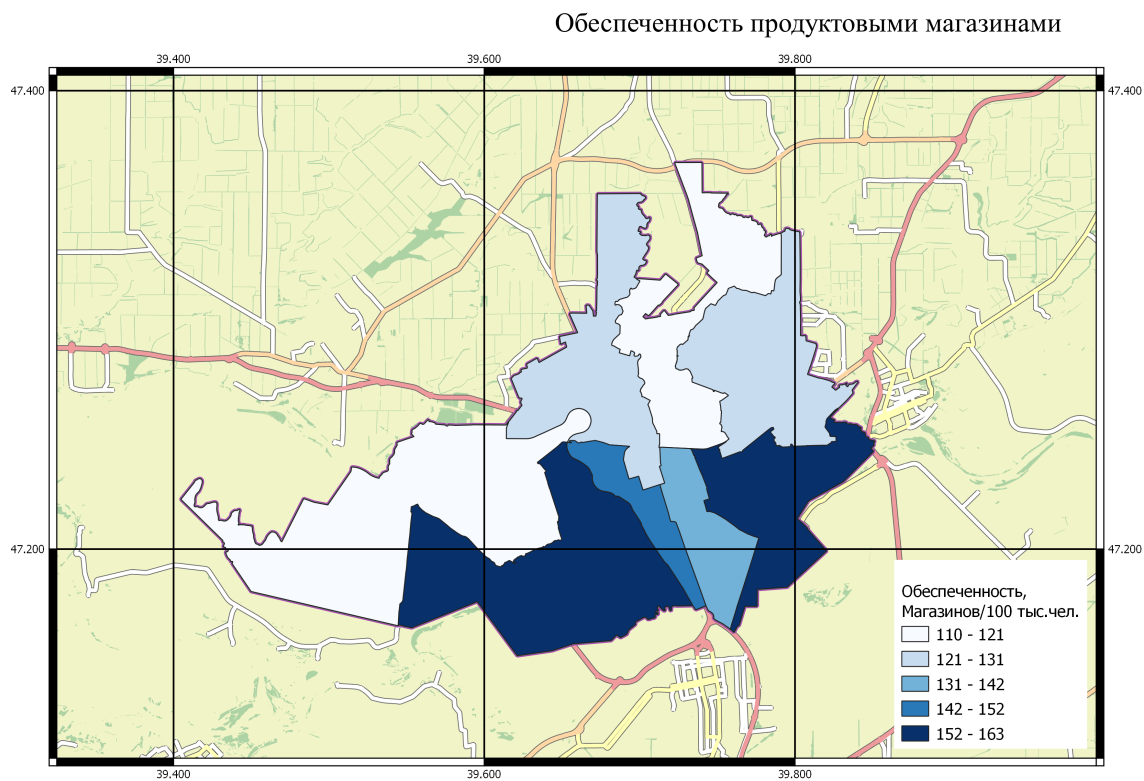


Рис. 1. Обеспеченность населения магазинами продуктов питания в районах города